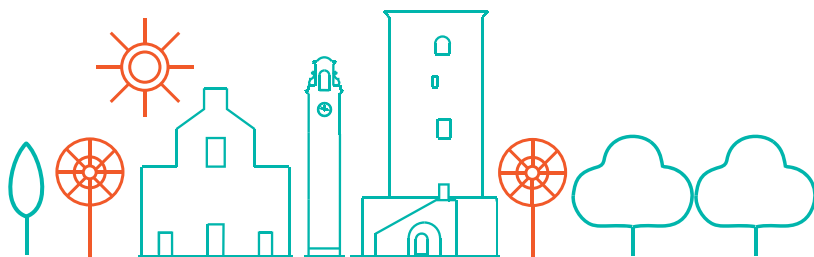


VERSO IL NUOVO PUG:

LEVERANO DISEGNA IL SUO FUTURO

Partecipare alla redazione di un **PUG (Piano Urbanistico Generale)** vuol dire scegliere di essere protagonisti nelle scelte che plasmeranno il nostro territorio: l'aspetto, lo sviluppo, il benessere di Leverano dipenderanno in buona misura dalle decisioni che si prenderanno nei prossimi mesi. Il confronto aperto, pubblico e trasparente, la condivisione di conoscenze ed idee nel percorso partecipativo, rappresentano la migliore garanzia per arrivare ad un Piano fortemente condiviso da tutti.



LEVERANO PUG

disegna il suo futuro

ambiente, sviluppo, mobilità, edilizia, sostenibilità, salute



REGIONE PUGLIA COMUNE DI LEVERANO

#PugliaPartecipa - Programma Annuale della
Partecipazione della Regione Puglia - con il sostegno
della L.R 28/2017 "Legge sulla Partecipazione"

VERSO IL NUOVO PUG:



LEVERANO DISEGNA IL SUO FUTURO

La partecipazione: calendario di processo

La partecipazione pubblica al nuovo PUG inizierà **nel mese di luglio, per terminare a dicembre.**

Si alterneranno fasi di incontri generali a fasi di incontri per quartiere, in modo da considerare tutte le diverse scale di approccio al territorio.

Luglio 2019 – introduzione al PUG ed individuazione delle principali tematiche
Giovedì 4 luglio - ore 19:30 – Largo Torre Federiciana - Presentazione del processo di partecipazione.

Giovedì 25 luglio – ore 20:00 – Largo Torre Federiciana - Spazio Aperto (OST) per la definizione delle tematiche principali da discutere.

Da Settembre a Novembre 2019 - Narrazioni di quartiere
Quattro incontri nei quartieri di Pozzolungo, Consolazione, Chianca, Centro Storico.

Individuazione di tematiche rilevanti a livello di quartiere.

Ottobre 2019 - Scuole

Incontri con i ragazzi del 1° e 2° Polo di Leverano.

Definire una visione di futuro per i ragazzi delle scuole; interviste a Nonni e Nonne.

Novembre – Dicembre 2019, approfondimenti, visioni future e presentazione documenti finali

Quattro incontri di approfondimento.

Due incontri per discutere temi specifici di particolare rilevanza; un incontro di definizione di scenari futuri; presentazione dei documenti finali da includere nel nuovo PUG.



Info e contatti: Settore Assetto del Territorio
via Menotti 14 – 73045 Leverano
mail: urbanistica@comune.leverano.le.it
web: www.comune.leverano.le.it

FB: Leverano disegna il suo futuro: verso il nuovo PUG