

**Cosa potrebbero significare il futuro che avete disegnato e le sue sfide per una persona che vivrà a Crispiano?**

La 'personas' che avete scelto non è una persona reale, ma una figura che rappresenta un gruppo di potenziali utenti che hanno comportamenti simili (es. anziano ancora attivo, nucleo familiare con bambini in età scolare, adolescente...).

**Sfida** promuovere cittadinanza attiva e partecipazione  
(con attenzione specifica alla sostenibilità e valorizzazione del territorio)

Buongiorno  
mi chiamo CHIARA  
e sono una  
VOLONTARIA IN PARROCCHIA

## OGGI

### Penso

*che per essere una buona cristiana  
fare del bene è fondamentale*

### Sento

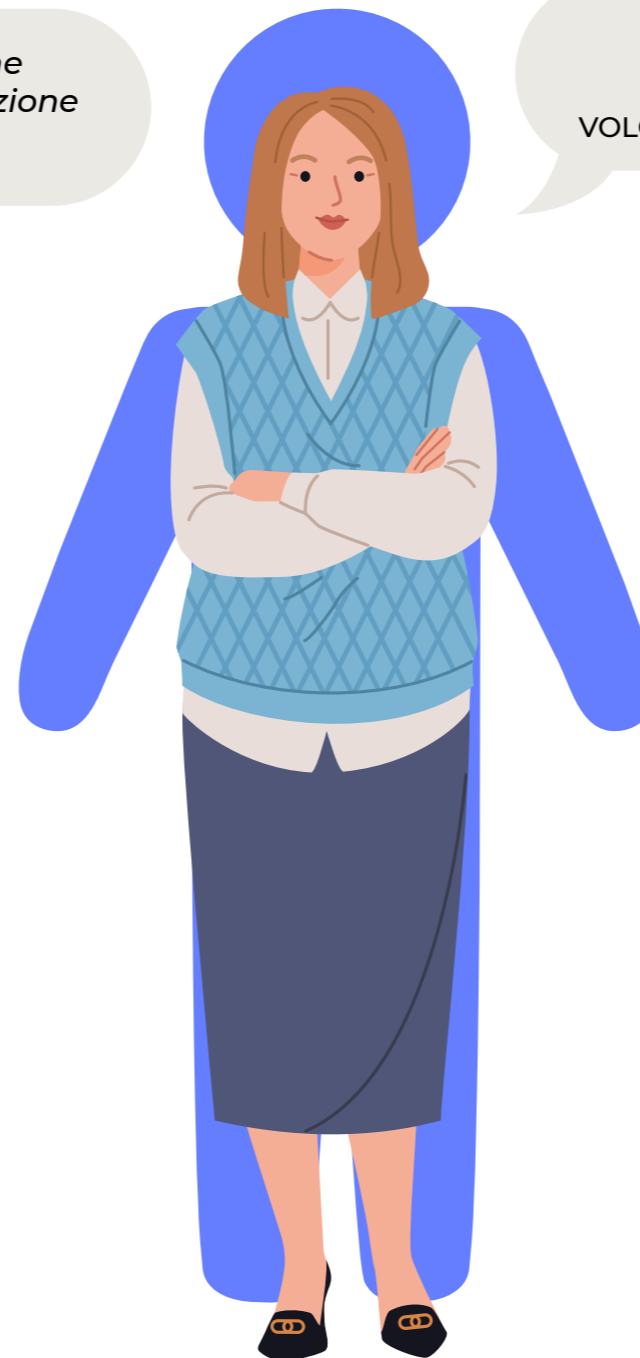
*che quando faccio del bene agli altri  
sono felice*

### Faccio

*la catechista in parrocchia*

### Ho bisogno di

*essere riconosciuta e gratificata per  
quello che faccio, di stare bene con  
me stessa e con gli altri*



## DOMANI

### Penserò

*che aver fatto del bene mi ha reso  
una persona migliore e più umana*

### Sentirò

*la frustrazione di non avere più  
tutto il tempo che avevo prima*

### Farò

*quello che posso per sentirmi  
gratificata come un tempo*

### Avrò bisogno di

*essere messa nelle condizioni di avere gli strumenti  
per fare ancora percorsi di volontariato e  
continuare ad essere riconosciuta dagli altri*

- > Descrivete il vostro cittadino in termini di tipologia, età, caratteristiche. Dategli un nome e magari un aspetto. Questo vi aiuterà a entrare in sintonia con gli utenti del bene e a comprenderne le esigenze.
- > Cosa pensa, sente e fa oggi e quali sono i suoi bisogni nel presente?
- > Dopo, proiettate la personas nel vostro mondo futuro. Immaginate che quel futuro sia oggi e pensate a come potrebbe essere cambiata la situazione di questa persona.
- > Scrivete quindi cosa penserà, sentirà, farà e quali saranno i suoi nuovi bisogni