



FOGGIA900
archeopaesagglememorie

Foggia 900

Archeologia dei paesaggi e della memoria di una città tra le due guerre

Foggia 900

Archeologia dei paesaggi e della memoria di una città tra le due guerre



La partecipazione è...

quando “ci siamo,
quando “sentiamo”
che stiamo realizzando
con gli altri la nostra vita,
quando siamo sul ponte
che ci porta dal passato al futuro.



Foggia 900

Archeologia dei paesaggi e della memoria di una città tra le due guerre



...una politica generativa

**Le persone come
risorsa indispensabile
per guadagnare efficacia
sul governo dei problemi
attraverso processi decisionali
inclusivi**

Guglielmo Minervini, *La politica generativa.
Pratiche di comunità nel laboratorio Puglia, 2016*



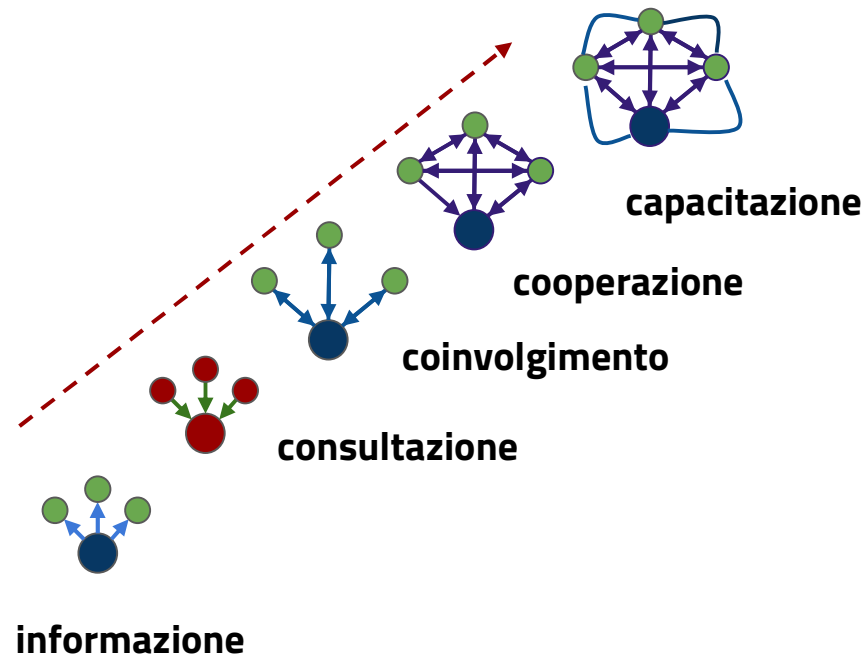
Foggia 900

Archeologia dei paesaggi e della memoria di una città tra le due guerre



per giungere alla capacitazione

un gradino dopo l'altro
sulla Scala della
Partecipazione



Foggia 900

Archeologia dei paesaggi e della memoria di una città tra le due guerre



...da Disegnatori di Futuro

un gradino dopo l'altro
sulla Scala della
Partecipazione
come atto di
letteratura
corale

Italo Calvino, *Lezioni americane,
Sei proposte per il prossimo millennio*, 1993



1. Leggerezza
2. Rapidità
3. Esattezza
4. Visibilità
5. Molteplicità
6. **Consistenza**

Foggia 900

Archeologia dei paesaggi e della memoria di una città tra le due guerre



LA CARTA DELLA PARTECIPAZIONE PUBBLICA

1 INCLUSIONE
la diversità è ricchezza



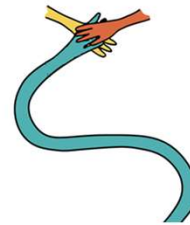
2 TRASPARENZA
tutto chiaro e accounts



3 EQUITÀ
parità e responsabilità



4 COOPERAZIONE
insieme è meglio



5 EFFICACIA
creare cambiamento



6 FIDUCIA
coltivare relazioni



7 COINVOLGERE
ogni voce conta



8 INFORMARE
per accrescere i saperi



9 FACILITARE
ampliare e garantire il confronto



10 CO-CREARE
generare quel che ancora non c'è



11 VALUTARE
misurare per migliorare



12 RENDER CONTO
restituire gli costi nel tempo



Foggia 900

Archeologia dei paesaggi e della memoria di una città tra le due guerre



Principi e logica per Foggia 900

Un percorso di Teatro Pubblico Pugliese - Regione Puglia

f @ Area riservata Community

Luoghi della memoria ▾ Laboratori ▾ Progetti ▾ Diario ▾ Documenti ▾

Luoghi della memoria Puglia

Monitoraggio partecipativo per il programma biennale dei luoghi della memoria

[il percorso partecipativo ↗](#) [la legge regionale ↗](#)

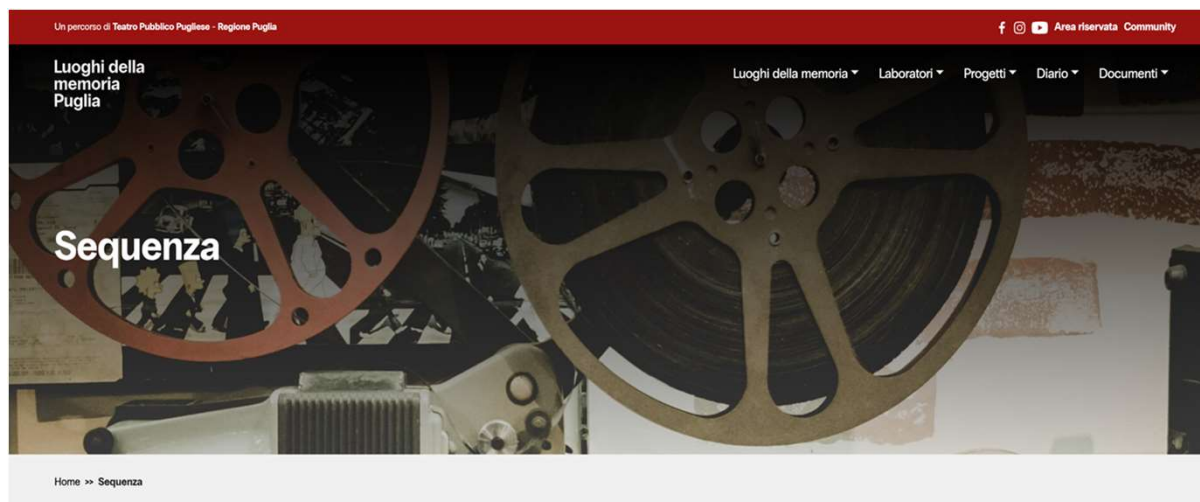
REGIONE PUGLIA | Teatro Pubblico Pugliese | Consorzio Regionale per le Arti e la Cultura

Foggia 900

Archeologia dei paesaggi e della memoria di una città tra le due guerre



Uno sviluppo del percorso e tutte le architetture, passo dopo passo



Il viaggio partecipativo raccontato mentre accade.

Foggia 900

Archeologia dei paesaggi e della memoria di una città tra le due guerre



condividendo strategie e attrezzi utilizzati per costruire insieme



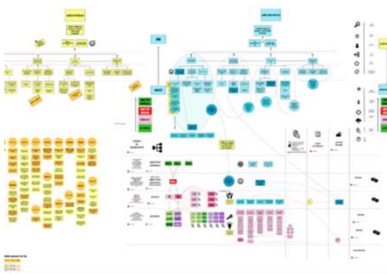
Criteria di valutazione
L'apertura del regolamento almeno agli indicatori.
16 Aprile 2023



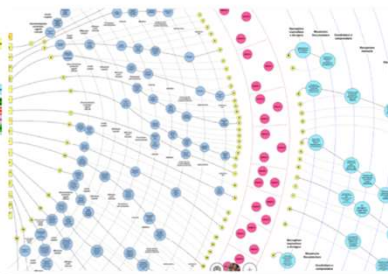
Condividere i patrimoni degli archivi
Gli archivi come ingegneri storici e spazi di disposizione di dati.
16 Aprile 2023



La community
Come costruire come intergruppi.
16 Aprile 2023



Il metodo GOPP
Progetti per obiettivi.
16 Aprile 2023



Lanalisi preliminare dei progetti pilota
I gruppi di lavoro partecipano una volta a settimana con i gruppi di lavoro dei progetti pilota. La 1ª riunione costituisce la piattaforma comune per comporre un'Azione Pilota, con l'obiettivo di sperimentare esperienze utili alla definizione del Piano biennale di attività previsto dall'articolo 5 della Legge Regionale n.10/2022. I progetti e luoghi della memoria sono identificati nel loro profilo L.2.
16 Aprile 2023

Foggia 900

Archeologia dei paesaggi e della memoria di una città tra le due guerre



con una lavagna narrativa del processo partecipativo

The screenshot displays a digital collaborative workspace titled "luoghi della memoria". The main area contains a complex, multi-colored narrative map with various nodes and connections. On the right, an "Outline" sidebar is visible, containing the following text:

1 La lavagna

Documenta il percorso partecipativo mentre accade.
È sempre raggiungibile al link <https://bit.ly/luoghidellamemoriapuglia>

Questo è il cruscotto di navigazione, per un' esplorazione agile dei contenuti.

La manifestazione di interesse
In attuazione dell'Accordo di Cooperazione sottoscritto tra la Regione Puglia - Sezione Valorizzazione del Territorio e il Teatro Pubblico Pugliese Consorzio Regionale per le Arti e la Cultura finalizzato alla sperimentazione di un "laboratorio" di ricerca, sperimentazione e progettazione, in attuazione di quanto previsto dalla L.R. n.10/2020 "Promozione e sostegno alle attività di valorizzazione dei luoghi della memoria del novecento e degli archivi storici della Puglia", è stata pubblicata la manifestazione d'interesse, rivolta a istituti culturali e scientifici, fondazioni, enti del terzo settore e imprese sociali, per l'attivazione di progetti per la promozione e la valorizzazione dei luoghi della memoria del Novecento e degli archivi storici della Puglia.

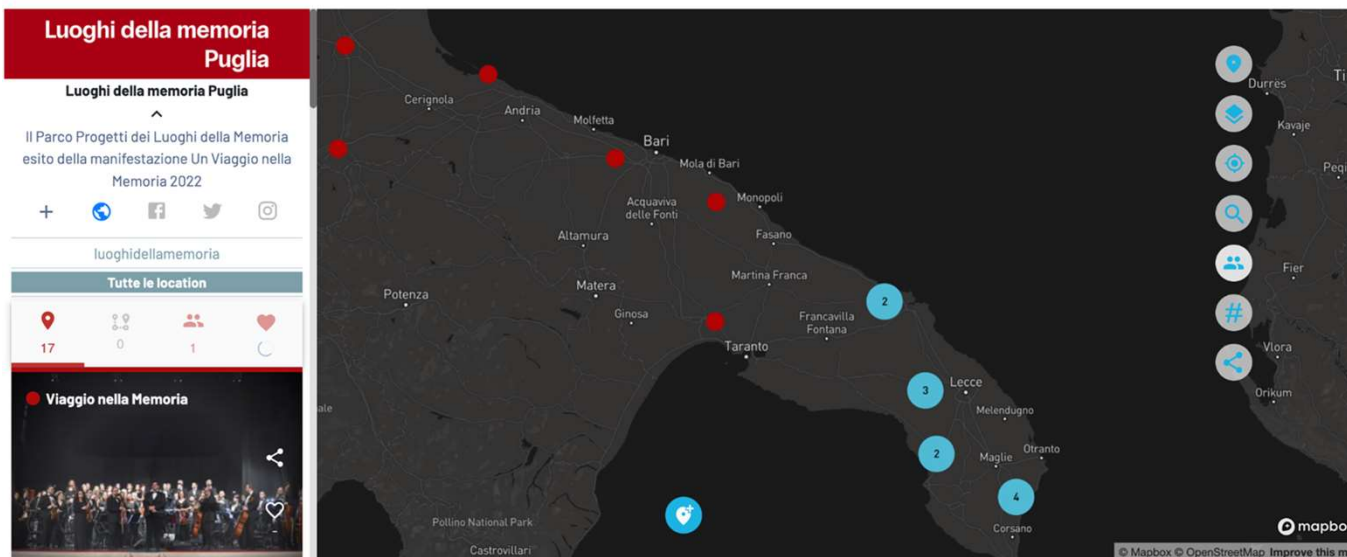
Le progettualità hanno perseguito

Foggia 900

Archeologia dei paesaggi e della memoria di una città tra le due guerre



una mappa dei progetti pilota per le prospettive comunitarie

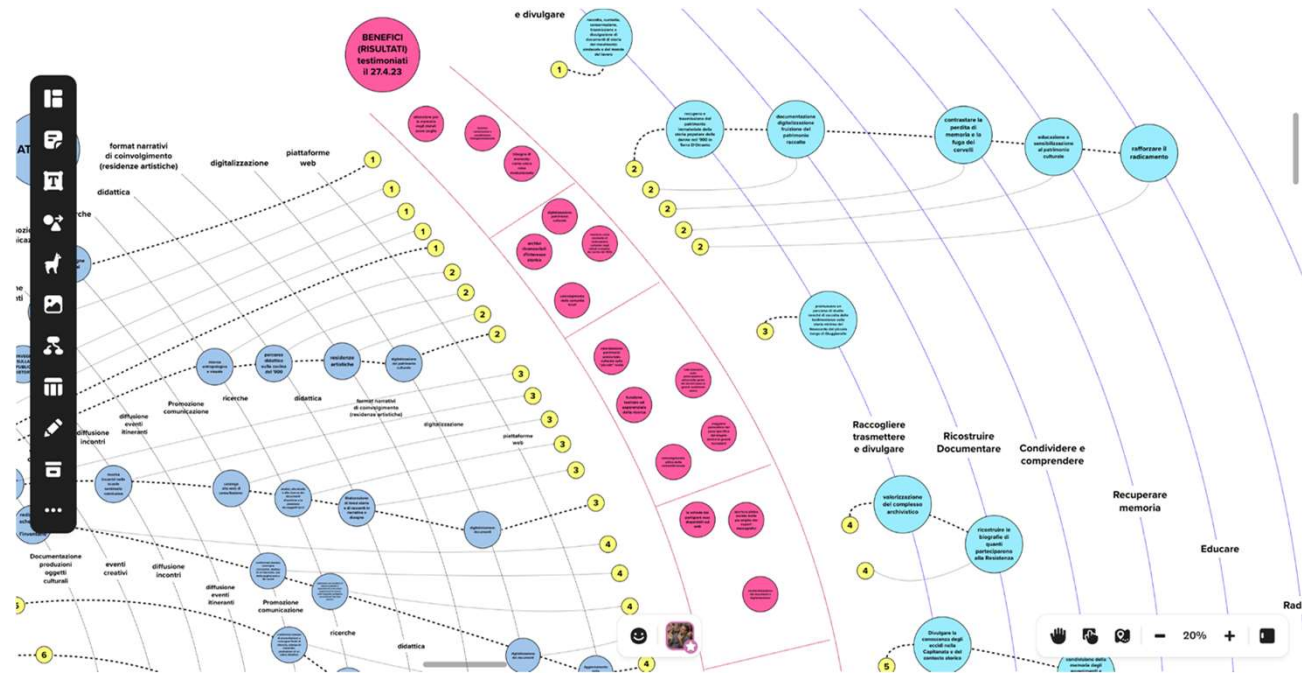


Foggia 900

Archeologia dei paesaggi e della memoria di una città tra le due guerre



riflessioni sul flusso dei benefici: i risultati, tra obiettivi e azioni



Foggia 900

Archeologia dei paesaggi e della memoria di una città tra le due guerre



Per una costruzione logica dei progetti

Un percorso di Teatro Pubblico Pugliese - Regione Puglia

f @ YouTube Area riservata Community

Luoghi della memoria Puglia

MUSICA

MUSEO DI COMUNITÀ

ORALITÀ

PARTECIPAZIONE

SCUOLA

SCUOLA

TESTIMONIANZE

TRASFORMAZIONI

MEMORIA

NARRAZIONE

PATRIMONI

TEATRO

La raccolta dei problemi

Home >> Diario di bordo, Monitoraggio partecipato >> La raccolta dei problemi

Quali problemi occorre affrontare nei territori per valorizzare i Luoghi della Memoria e gli Archivi del 900?

Foggia 900

Archeologia dei paesaggi e della memoria di una città tra le due guerre



GOPP: la modellazione unitaria delle gerarchie

Un percorso di Teatro Pubblico Pugliese - Regione Puglia

f @ YouTube Area riservata Community

Luoghi della memoria Puglia

Luoghi della memoria ▾ Laboratori ▾ Progetti ▾ Diario ▾ Documenti ▾

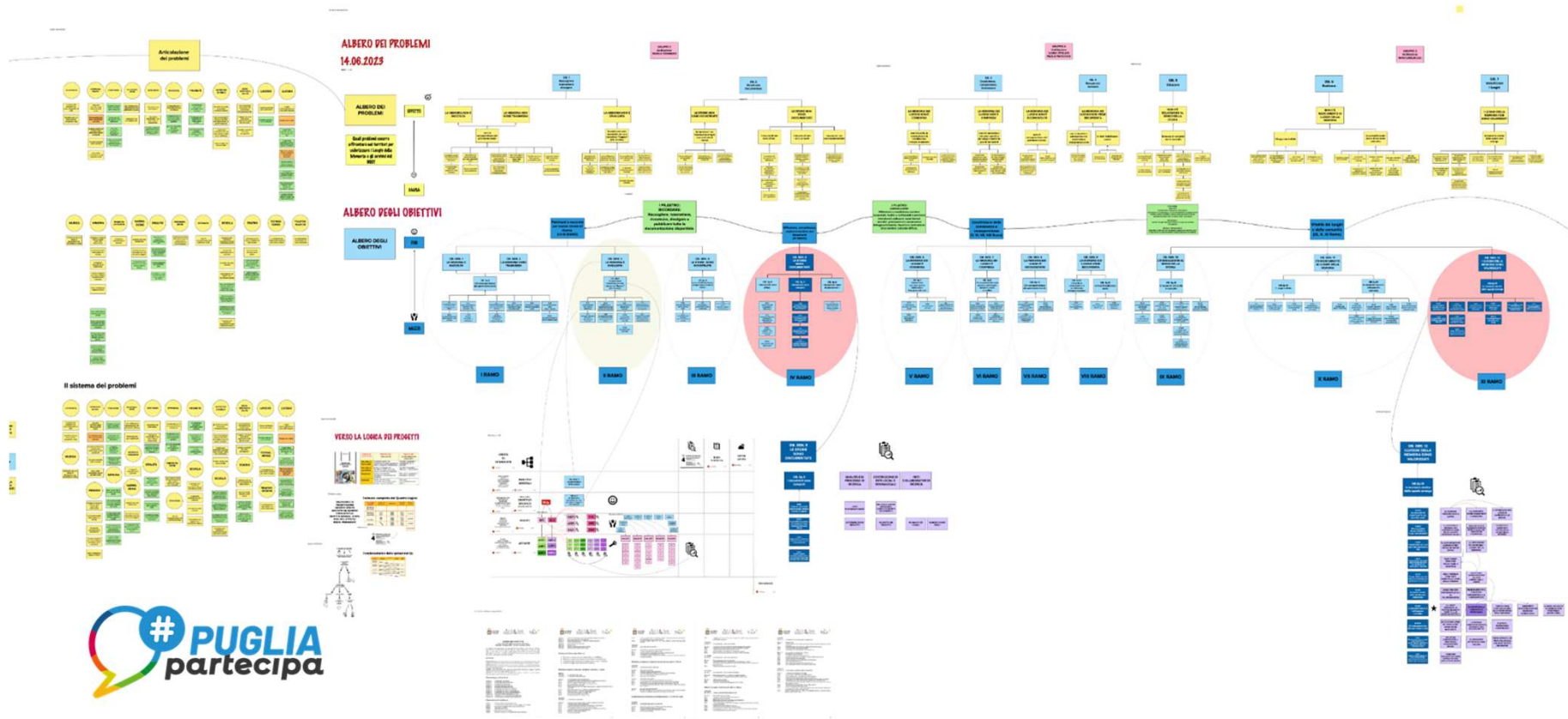
Diario di bordo, Monitoraggio partecipato, Risultati
Gli alberi della Memoria

Home >> Diario di bordo, Monitoraggio partecipato, Risultati >> Gli alberi della Memoria

Le gerarchie dei problemi e degli obiettivi per la logica dei progetti.

Foggia 900

Archeologia dei paesaggi e della memoria di una città tra le due guerre



Foggia 900

Archeologia dei paesaggi e della memoria di una città tra le due guerre



Il GOPP chiama a testimoniare

- **Memoria attiva: FARE MEMORIE:** *Come ideare progetti e percorsi di senso, capaci di innescare processi di memoria attiva con chiavi di lettura significative del presente?*
- **Comunità di patrimonio: FARE COMUNITÀ:** *Come costruire comunità che riconoscono i luoghi della memoria come eredità culturale, riflesso ed espressione di valori, credenze, conoscenze e tradizioni, in continua evoluzione, capaci di curarli innestando innovazione sociale duratura nel tempo?*
- **Visioni di impatto: FARE CAMBIAMENTO:** *Cosa suggeriresti alle organizzazioni per promuovere un orientamento alla progettazione delle attività, che ponga al centro il cambiamento che si desidera generare in relazione ai Luoghi della Memoria? Cosa dovremmo considerare in una valutazione di impatto?*

Foggia 900

Archeologia dei paesaggi e della memoria di una città tra le due guerre



8 testimonianze rilevanti

Ugo Bacchella, Alessandro Bollo, Giuseppe Cosenza, Ilda Curti,
Leonardo Delmonte, Roberta Franceschinelli, Vita Santoro, Paolo Verri



Una semina che guarda al futuro

Ugo Bacchella è cofondatore nel 1999 e Presidente, dal 1999 al 2021, della Fondazione Fitzcarraldo, centro internazionale indipendente attivo nella ricerca, consulenza, formazione, advocacy per il management, le politiche e l'economia della cultura.

28 Novembre 2023



Diamo senso a questo presente

Alessandro Bollo è consulente ed esperto di competenze in project management, marketing culturale e legislazione culturale.

23 Ottobre 2023



Per dare risposte concrete

Giuseppe Cosenza è un economista della cultura con competenze in project management, marketing culturale e legislazione culturale.

6 Novembre 2023



Memorie plurali

Ilda Curti è docente, formatrice e consulente su politiche comunitarie, sviluppo locale, politiche di rigenerazione urbana e integrazione, progettazione culturale.

02 Novembre 2023



Andiamo nel profondo

Leonardo Delmonte è un urban and civic designer, curatore, cultural project manager, freelance tra Italia e Germania.

27 Ottobre 2023



Fare Memoria con le comunità

Vita Santoro, antropologa e PhD, presso l'Università della Basilicata è docente di antropologia culturale e assegnista di ricerca sui temi del patrimonio culturale.

28 Novembre 2023



In una relazione continua

Roberta Franceschinelli si occupa di progetti di innovazione culturale e sociale, dal punto di vista delle policy, degli strumenti di erogazione e abilitazione.

26 Ottobre 2023



Per sentirsi più vivi

Paolo Verri è docente presso l'Università Cattolica di Milano e lo IULM di Milano. Coordina il Master in Transdisciplinary Design dello IED di Milano. Il progetto Irea 2022 capitale italiana del libro e Volterra 2022, prima città toscana della cultura. Dirige il settore culturale dei Giochi Mondiali Universitari Invernali Torino 2025.

Foggia 900

Archeologia dei paesaggi e della memoria di una città tra le due guerre



Fare Memorie, fare Comunità, fare Cambiamento

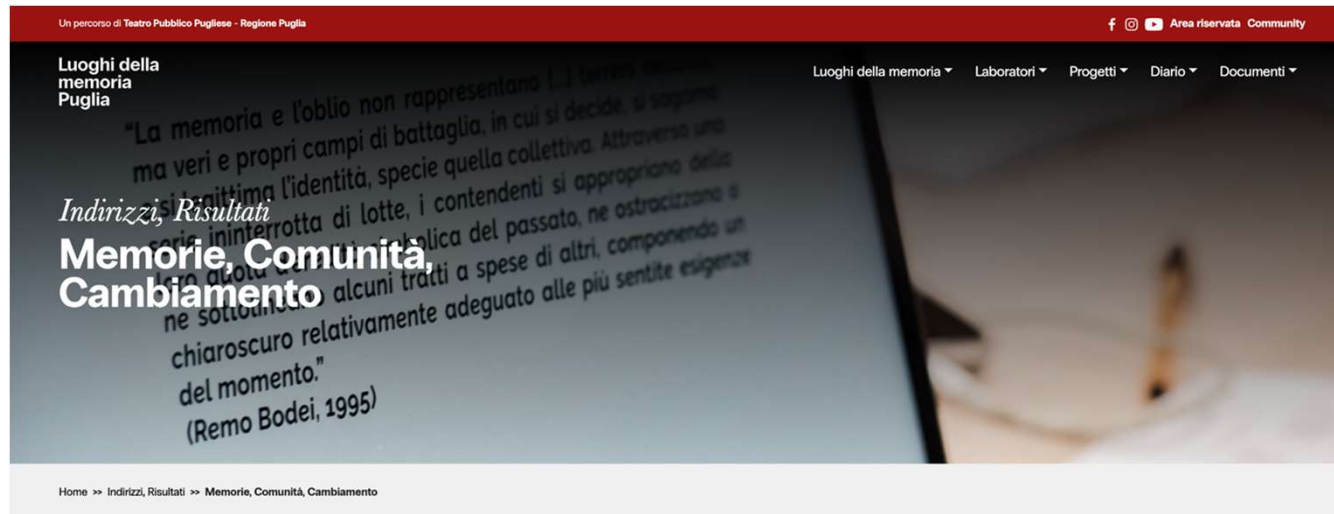


Foggia 900

Archeologia dei paesaggi e della memoria di una città tra le due guerre



Per giungere alle conclusioni, una composizione corale di modi



Come lo stiamo facendo. Le voci dei 17 progetti pilota a valle del monitoraggio partecipativo.

Foggia 900

Archeologia dei paesaggi e della memoria di una città tra le due guerre



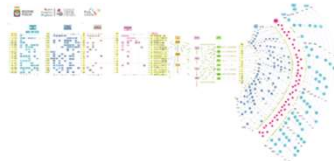
Il documento di indirizzo per il programma biennale



Suggerimenti e indirizzi per la redazione del programma biennale dei Luoghi della Memoria¹

"La memoria e il folclore non rappresentano i terreni neutrali, ma veri e propri campi di battaglia, in cui si decide, si saggina e si legitima l'identità, specie quella collettiva. Attraverso una serie ininterrotta di lotte, i contendenti si appropriano della loro quota d'eredità simbolica del passato, ne estraggono e ne sottolineano alcuni tratti e opere di altri, componendo un chiosarene relativamente adeguato alle più sentite esigenze del momento."

(Remo Bodei, 1995)



¹ Documento a cura di Fedele Congedo e Iaria Vitollo

1



Indice

Suggerimenti e indirizzi per la redazione del programma biennale dei Luoghi della Memoria

1. Premessa	3
2. Identità corale dei progetti per i Luoghi della Memoria	5
3. Convocazione di testimoni della memoria	7
4. Declinazione dell'Art. 3 della Legge Regionale 10/2020 4.1 Le sfumature emerse nel Laboratorio	8 8
5. L'Albero degli Obiettivi per i Luoghi della Memoria 5.1 Le gerarchie degli obiettivi per la logica dei progetti 5.2 Articolazione dell'Albero degli Obiettivi	11 12 13
6. Pratiche generative	17
6.1 Per la condivisione dei patrimoni degli archivi	17
6.1.1 Gli archivi per la crescita individuale e collettiva, a sostegno dell'industria culturale, della cittadinanza digitale, dell'educazione ai nuovi media	17
6.1.2 Come promuovere una conoscenza aperta. Utilizzo dei materiali d'archivio per rafforzare i Luoghi della memoria: limiti e licenze d'uso	18
6.2 Tre campi di indagine, tre pratiche del fare	19
6.3 Testi corali per il programma biennale dei Luoghi della Memoria	21
6.4 Mosaico generativo del video	24
6.5 Memorie, Comunità, Cambiamento	24
6.5.1 Come stiamo facendo Memorie	25
6.5.2 Come stiamo facendo Comunità	25
6.5.3 Come stiamo facendo Cambiamento	26
7. Suggerimenti e indirizzi per la programmazione pluriennale	27
7.1 Memoria attiva/Fare memoria	27
7.2 Comunità di patrimonio/Fare comunità	28
7.3 Visioni di impatto possibili/Fare cambiamento	29
7.4 Suggerimenti e indirizzi dalla community digitale	33
Crediti	35

2

Foggia 900

Archeologia dei paesaggi e della memoria di una città tra le due guerre



Il documento di indirizzo per il programma biennale

The screenshot shows a website interface with a dark background. At the top left, it says 'Luoghi della memoria Puglia'. A navigation menu at the top includes 'Luoghi della memoria', 'Laboratori', 'Progetti', 'Diario', and 'Documenti'. The main content area features the title 'Il Viaggio nella Memoria' and a subtitle 'Monitoraggio partecipativo per il programma biennale dei luoghi della memoria'. A QR code is visible. On the right, there is a date '21/02/2024' and time 'Ore 15:00 - 18:00' for an event at 'Teatro Kursaal Santalucia Bari'. A large group photo of people on a stage is the central focus. The text 'Risultati' and 'Il Viaggio nella Memoria' is overlaid on the left side of the photo. At the bottom, a breadcrumb trail reads 'Home >> Risultati >> Il Viaggio nella Memoria'.