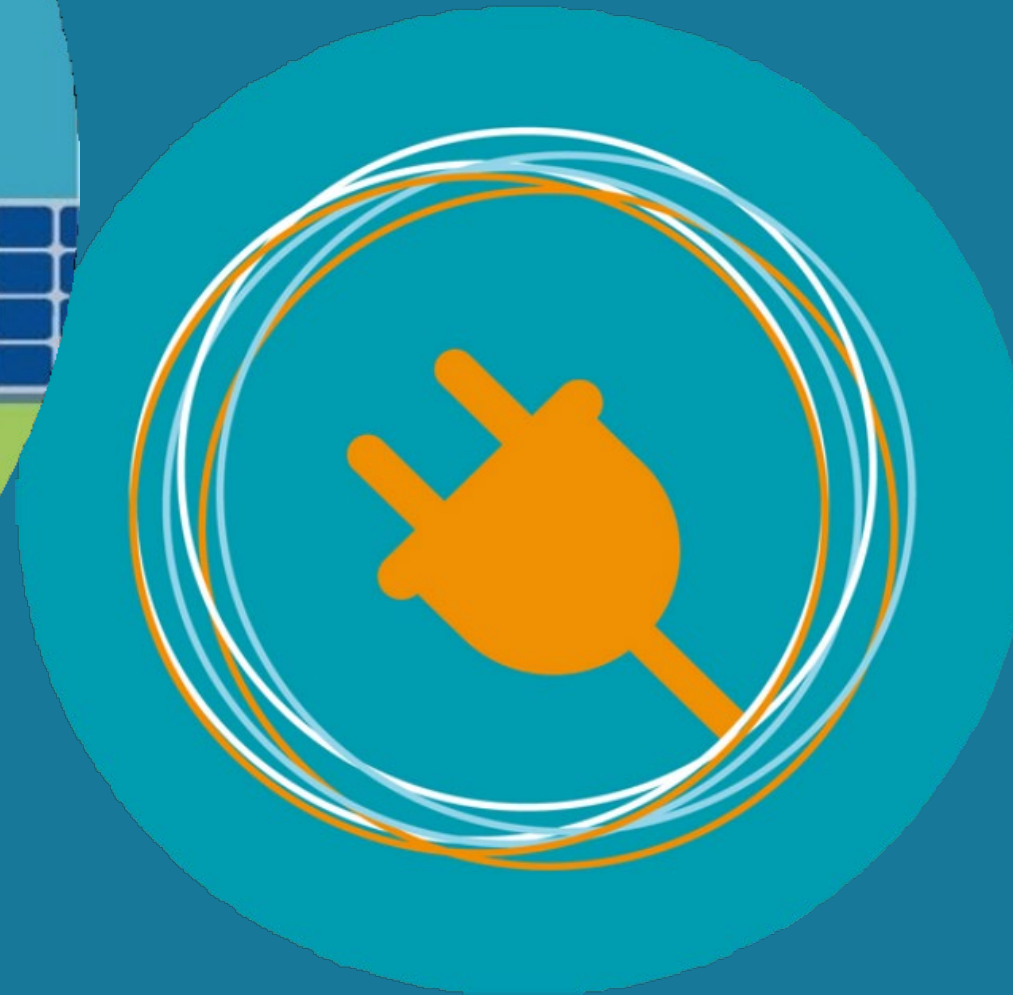
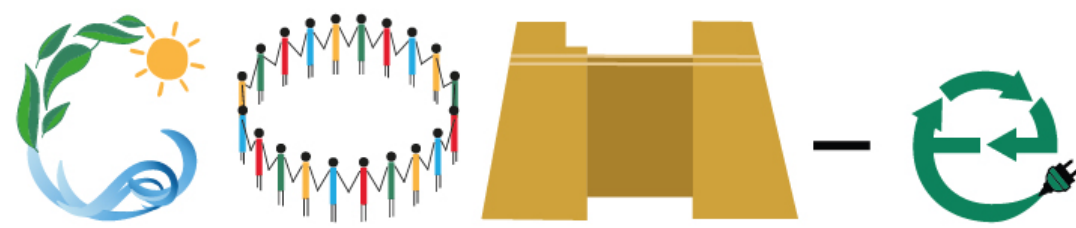


Come fare una CERS – Mola di Bari – 06/12/2024

**è nostra**  
L'ENERGIA BUONA



# La S di CERS. Un possibile esempio



COMUNITÀ ENERGETICA E SOLIDALE DI MOLA DI BARI



è

## Obiettivo delle CER

L'obiettivo principale delle CER è **fornire benefici ambientali, economici o sociali a livello di comunità ai suoi azionisti o membri o alle aree locali in cui opera, piuttosto che profitti finanziari.**



è

# Coordinamento CERS Roma e Lazio

**Promuovere e facilitare la nascita e la messa in rete di comunità energetiche solidali (CERS) nell'area metropolitana di Roma e Lazio.**

- **Scambio di conoscenze e competenze**
- **Scambio di esperienze**
- **Networking e partenariati**
- **Attivazione di azioni di advocacy territoriale**





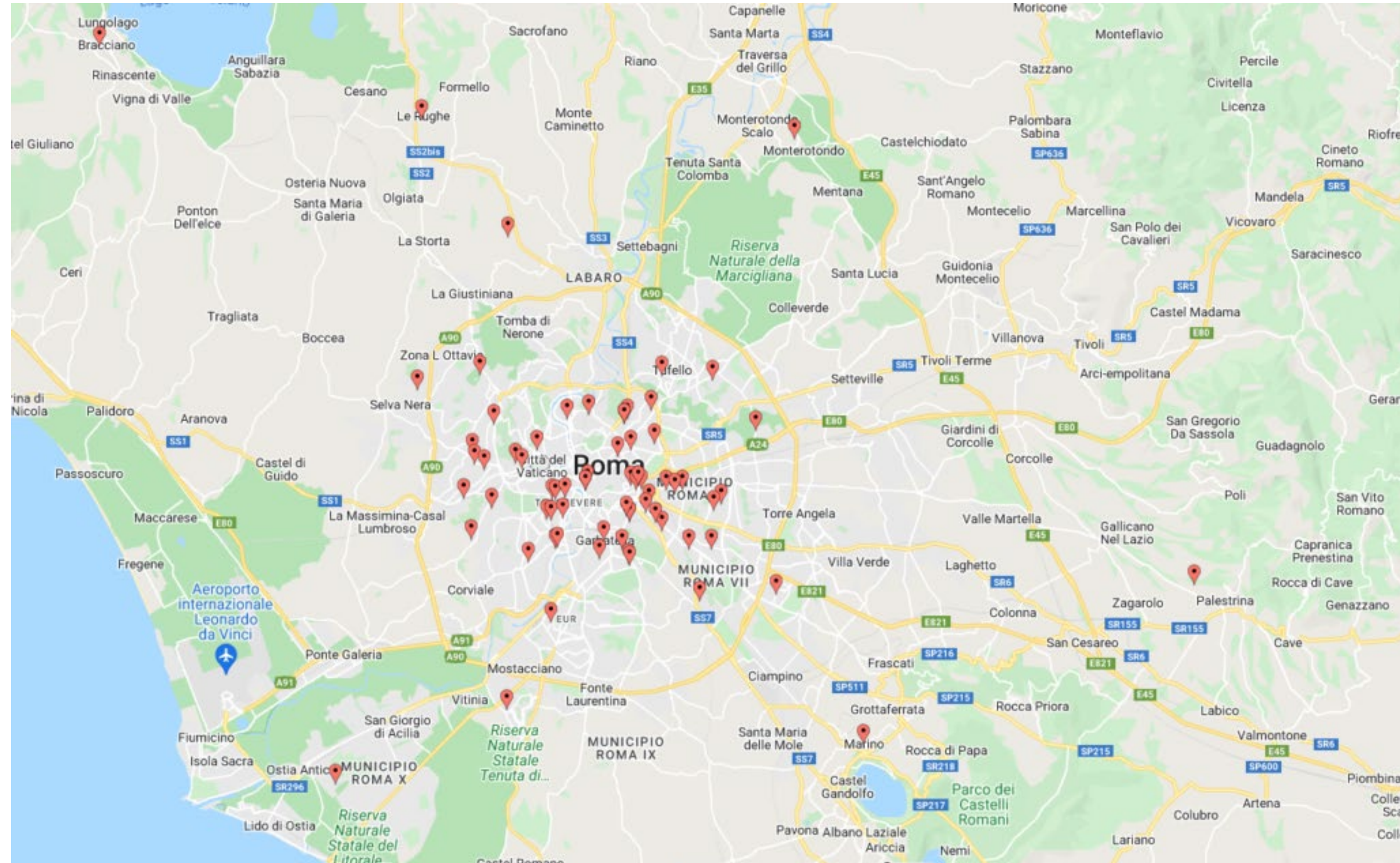
è

## Coordinamento CERS Roma e Lazio

200 persone «iscritte»...circa 60 associazioni/gruppi/organizzazioni  
**Oltre 17 CERS a vari livelli di avanzamento**

1 gruppo di coordinamento e 3  
Gruppi di Lavoro:

1. Sensibilizzazione, informazione e formazione
2. Accompagnamento alla realizzazione delle CERS
3. Networking e advocacy





è

S di solidale

## Costruzione di relazioni di comunità (IN e OUT)

È una CERS se costruisce relazioni inclusive di comunità al suo interno, integrando le differenze (es. giovani, anziani, redditi differenti, provenienza geografica differente, ...).

È una CERS se costruisce relazioni inclusive, reti e Cooperative di Comunità con gli attori del proprio territorio (es. Pubbliche Amministrazioni di prossimità, scuole, imprese locali, ...).

è

S di solidale

## Empowerment di comunità

È una CERS se aggrega ed attiva i cittadini e le cittadine, attraverso processo partecipativi per decidere insieme partendo dai bisogni esistenti e, se possibile, da valori condivisi.

## Lotta alla povertà energetica

È una CERS se contribuisce alla riduzione della povertà energetica (es. famiglie in vulnerabilità energetica, migranti e richiedenti asilo).

è

S di solidale

## Consumo consapevole e responsabile (progetto educante)

È una CERS se attiva, anche attraverso progetti formativi, processi di accompagnamento al consumo responsabile (es. “stili di vita” sostenibili, risparmio energetico, mobilità elettrica e condivisa, GAS, spese in circuiti solidali, filiera corta) e di sensibilizzazione sulla transizione ecologica.

È una CERS se considera l’eticità dell’intera filiera (inclusi servizi energetici, finanziari e tecnici).

è

S di solidale

## Servizi di comunità

È una CERS se reinveste in servizi di comunità, partendo dai bisogni esistenti (es. trasporti collettivi, babysitter, centro stivo, orto popolare, acquisti comuni a basso impatto ambientale).

## Rigenerazione urbana e cura dei beni comuni materiali e immateriali

È una CERS se si prende cura di spazi e beni comuni materiali e immateriali (es. parchi, spazi verdi comuni, recupero di edifici abbandonati).



è

S di solidale

## Lavoro

È una CERS se genera opportunità di lavoro “giusto” per giovani e per chi cerca occupazione.



# è Aziende partner responsabili

Fornire servizi, lavori e beni che garantiscano un minimo di **coerenza con i valori di riferimento del coordinamento CERS Roma.**

- ✓ Processo per quanto possibile **trasparente**
- ✓ «Modello di controllo» puramente **fiduciario**
- ✓ Criteri mutuati da **Banca Etica** (sostenibilità ambientale, reti e comunità, governance a mutualità prevalente)





# è Aziende partner responsabili

## CRITERI di MASSIMA

- Sostenibilità ambientale  
(utilizzo di energia rinnovabile, materie prime riciclate, riduzione plastica e imballaggi, efficientamento energetico ed idrico)
- Reti e comunità  
(soggetto attivo sul proprio territorio, appartenenza a reti e comunità anche energetiche)
- Governance a mutualità prevalente  
(cooperative, ONLUS, società benefit)

**Il «modello di controllo» è puramente fiduciario (non potendo/volendo ad oggi attivare verifiche puntuali), vale a dire che si basa sul rapporto fiduciario tra tutte e tutti noi che facciamo parte del Coordinamento CERS Roma.**

**Non devono essere necessariamente rispettati tutti i criteri.**

Ha senso anche un processo di **mutua sensibilizzazione**.





**GRAZIE!**