

EDEL
UN
STRADA
DEL
ARTIE
EUNA
COMUNITÀ DI EREDITÀ

ASTRO GUSTO

PERCORSO PARTECIPATIVO



REGIONE
PUGLIA



Con il sostegno della L.R. 28/2017 " Legge sulla Partecipazione "



Si può fare

Questo è un percorso partecipativo di comunità

pensato per le comunità locali di Cavallino e di San Cesario di Lecce

- per costruire insieme un modello/prototipo di Strada dell'Arte e del Gusto
- per fare rete e mettere a sistema le realtà, le risorse e le energie creative del territorio
- per creare insieme una nuova identità contemporanea delle persone e dei e nei luoghi
- per proporsi, insieme, come destinazione culturale e turistica originale e di qualità
- a vantaggio della sostenibilità dei luoghi e del welfare delle comunità

continua a leggere, scopri cosa e perché interessa anche te



REGIONE
PUGLIA





Sogna ragazzo sogna
non è solo una bella canzone
di Vecchioni

Un progetto per camminare l'Arte Abitare il Tempo Immaginare il Futuro

“ Una strada dell'Arte e del Gusto e una Comunità di Eredità
Per una Ecologia del Contemporaneo:
Il Terzo Spazio dell'Arte
e la sua sostenibilità ambientale e sociale ”

Un titolo impegnativo.

Per cui avremo con noi un autorevole partenariato



È un percorso partecipativo territoriale di Puglia Partecipa
promosso da Casa Museo Moscara / Archivio d'Artista Giancarlo Moscara

L'apporto dei partner, ciascuno nel proprio ruolo istituzionale e tematico,
è previsto in tutte le fasi del progetto



Con il sostegno della L.R. 28/2017 " Legge sulla Partecipazione "



PARTNER DI PROGETTO



COMUNE DI CAVALLINO



COMUNE DI SAN CESARIO



TempoPresente aps





Chiamata alle Arti

dove e perché qui

Luogo del processo partecipativo: nell'hinterland di Lecce, tra il Museo diffuso dei Messapi a Cavallino e, a San Cesario, il complesso di archeologia industriale della Distilleria De Giorgi, luoghi e cammini dove si concentra una pluralità di situazioni artistiche, creative e di ricerca, con il Gusto che si esercita tra occhio e palato

Per fare cosa e con chi Il Terzo Spazio dell'Arte

- I luoghi, le persone, le pratiche artistiche e creative
- Valorizzazione, accessibilità e sostenibilità di luoghi 'periferici' dell'arte e del gusto attraverso la messa a sistema di laboratori d'arte e artigianato artistico, esperienze creative, realtà produttive e piccoli musei
- Ai fini della creazione di una nuova identità territoriale proposta come "strada dell'arte e del gusto" diversa e complementare rispetto ai circuiti dei grandi musei e a integrazione del sistema museale regionale, nella visione di sviluppo della programmazione strategica regionale e locale.



Dal dire al fare

Quel che per esempio faremo
insieme e con il supporto
di esperti e dei partner

Raccogliere storie e raccontarle attraverso

- Sopralluoghi interviste documentazioni visive e sonore
- Creazione di una mappa emozionale narrata

Laboratorio 1

Agitare il patrimonio ovvero prendersene cura attraverso

- Una Comunità di Eredità sui principi della Convenzione Europea di Faro

Laboratorio 2

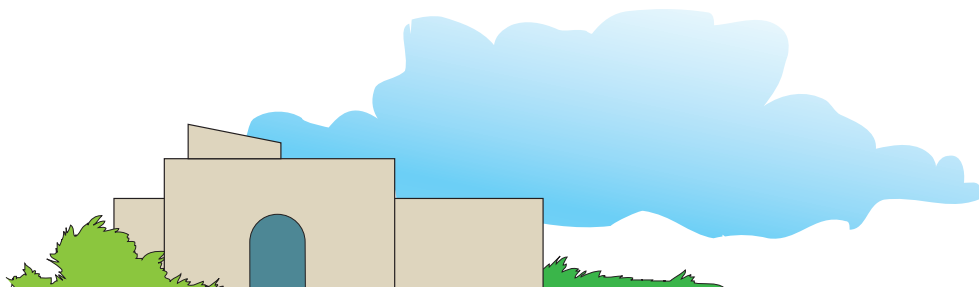
Fare sistema

Progetto/prototipo per una strada dell'Arte e del Gusto

Laboratorio 3

Comunicare i risultati. Un'esperienza di comunità

- Documento programmatico
- Mostra conclusiva a documentazione dell'esperienza partecipativa



Siamo tutti coinvolti

Chi partecipa

Operi nel campo delle arti e del gusto

Sei un operatore culturale

Hai un laboratorio artigiano

Ti occupi di ambiente e sostenibilità

Sei un operatore turistico

Ti occupi di ospitalità

Ti prendi cura di un giardino

Ti occupi di Beni Culturali

Abiti un luogo storico o di interesse naturalistico e paesagistico

Ti occupi di biodiversità

Hai esperienze da proporre e raccontare

Vuoi fare un'esperienza partecipativa

Non fai parte delle comunità di Cavallino e San Cesario

ma il progetto ti interessa e potresti dare un utile contributo e collaborare

**Ognuno di noi può avere interesse
e buoni motivi per partecipare**





...LA LIBERTÀ
È PARTECIPAZIONE...

TE LA RICORDI
LA CANZONE DI GABER?

E DEL GUSTO
UN'ARTISTA
STRADA
DELL'ARTE
E UNA
COMUNITÀ DI EREDITÀ

Un progetto che nasce dal basso

per partecipare

invia una mail a:

casamuseomoscara@gmail.com

*Il progetto è documentato e consultabile sul Portale
Puglia Partecipa: Percorsi territoriali*



REGIONE
PUGLIA



Con il sostegno della L.R. 28/2017 " Legge sulla Partecipazione "