



# LA RACCOLTA DIFFERENZIATA PER UN TURISMO SOSTENIBILE

# La gestione dei rifiuti cosa bisogna fare

- ◉ Negli ultimi decenni il problema della gestione dei rifiuti sta diventando sempre più rilevante
- ◉ Per risolverlo è necessario seguire alcune regole:



# Salve e il turismo

- Salve è un comune di 4476 abitanti caratterizzato da un territorio che comprende 6 km di costa sabbiosa
- Le presenze turistiche nel comune sono circa 100.000 ogni anno e legate ad un turismo di tipo balneare da Giugno a Settembre

**Tabella 14 - Flussi turistici per alcuni comuni della provincia di Lecce - Anno 2022**

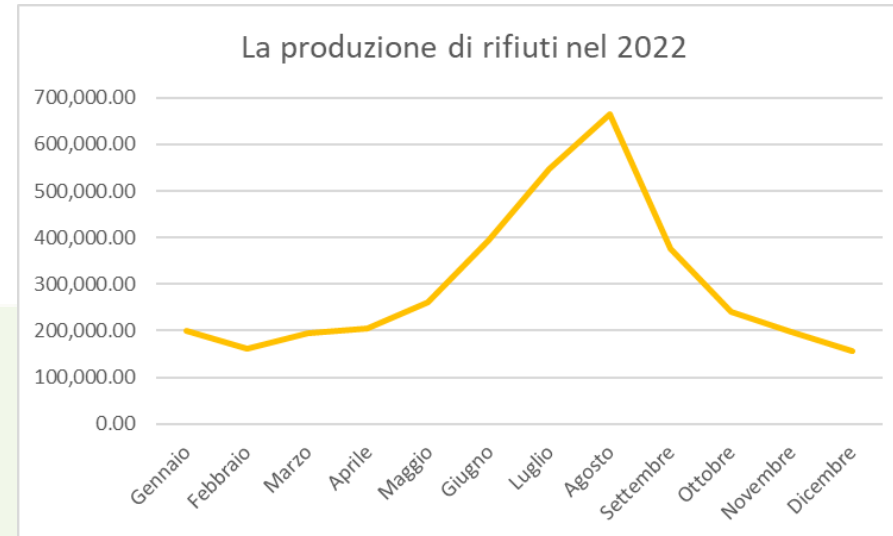
Comune	Italiani		Stranieri		TOTALE	
	Arrivi	Presenze	Arrivi	Presenze	Arrivi	Presenze
Salve	12,836	88,785	2,115	10,495	14,951	99,280

# La produzione dei rifiuti sul territorio



La forte presenza turistica produce un tipico andamento a «campana» della quantità di rifiuti raccolti sul territorio. Circa il 50% di tali rifiuti sono prodotti dai residenti e il restante 50% dai turisti (di cui il 35% in strutture ricettive e utenze commerciali come Bar, ristoranti, Lidi attrezzati).

La sfida è intercettare i rifiuti prodotti dai turisti in maniera differenziata al pari dei cittadini residenti



# Le criticità incontrate: Turisti



**Una verità scomoda:** «i turisti producono tanti rifiuti e non fanno la raccolta differenziata». Non hanno accesso facilmente agli strumenti di comunicazione messi a disposizione sui territori che gli ospitano. Vengono da realtà differenti (diverse organizzazioni di riciclo, spesso sono stranieri) e rimangono sul territorio per poco tempo (a volte meno di una settimana).

# Le criticità incontrate: Utenze commerciali



**Una verità scomoda:** Le strutture ricettive/lidi/ristoranti non sono ben organizzati, perché anch'essi producono tanti rifiuti.

Spesso sono oggetti usa e getta come contenitori monodose di marmellate o miele, tovagliette, spiaggine, ombrelloni che anche se ben differenziabili sono mischiati in un unico sacco.

Il personale, infatti, stanco, insufficiente o poco formato, raccoglie e affida al Gestore tutto il rifiuto prodotto dalla struttura senza differenziare.

# Le criticità incontrate: case vacanza



Una verità scomoda: I b&b e le case vacanza non seguono i calendari di raccolta.

Le permanenze degli ospiti sono limitate nel tempo, spesso meno di una settimana, e gli addetti alle pulizie svuotano i contenitori dei rifiuti contemporaneamente ad ogni «cambio» vanificando la corretta raccolta differenziata dell'ospite precedente.

# Cosa accade nel periodo estivo

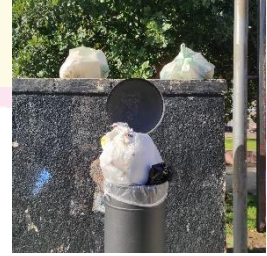


Tutte le criticità soprariportate producono come conseguenza:

- ⦿ Abbandoni di non riciclabile su ogni attrezzatura presente sul territorio;
- ⦿ Non corretta raccolta differenziata da parte delle utenze;
- ⦿ Utilizzo improprio dei cestini gettacarte.



# Cestini e abbandoni





# Abbandoni periferici





# Utenze non domestiche restie







# Cosa bisogna fare: Servizi organizzati specifici

Raccolte differenziate con «rinforzi» per le utenze commerciali maggiormente produttrici di rifiuti

Mezzi itineranti di raccolta come Ecomobili ed Ecostop per intercettare i rifiuti differenziati delle strutture ricettive minori come le case vacanza.



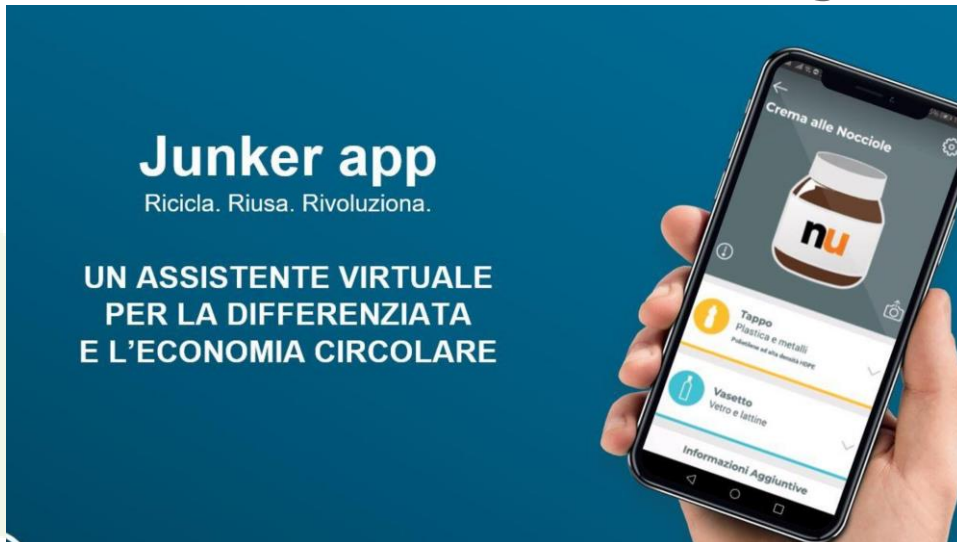
RACCOLTA DIFFERENZIATA COMUNE DI SALVE		Utenze Non Domestiche	
<b>lunedì</b>	<b>ORGANICO</b> TUTTO L'ANNO <b>CARTA E CARTONE</b> TUTTO L'ANNO <b>VETRO</b> DA GIUGNO A SETTEMBRE	CONTENITORE MARRONE CONTENITORE BLU CONTENITORE VERDE	
<b>martedì</b>	<b>PLASTICA E METALLI</b> TUTTO L'ANNO <b>NON RICICLABILE</b> DA GIUGNO A SETTEMBRE <b>ORGANICO</b> DA GIUGNO A SETTEMBRE	CONTENITORE GIALLO CONTENITORE GRIGIO CONTENITORE MARRONE	
<b>mercoledì</b>	<b>ORGANICO</b> TUTTO L'ANNO <b>VETRO</b> TUTTO L'ANNO	CONTENITORE MARRONE CONTENITORE VERDE	
<b>giovedì</b>	<b>CARTA E CARTONE</b> TUTTO L'ANNO <b>CARTONE</b> TUTTO L'ANNO <b>NON RICICLABILE</b> DA GIUGNO A SETTEMBRE <b>ORGANICO</b> DA GIUGNO A SETTEMBRE	CONTENITORE BLU CONTENITORE BLU CONTENITORE GRIGIO CONTENITORE MARRONE	
<b>venerdì</b>	<b>ORGANICO</b> TUTTO L'ANNO <b>PLASTICA E METALLI</b> TUTTO L'ANNO <b>VETRO</b> DA GIUGNO A SETTEMBRE	CONTENITORE MARRONE CONTENITORE GIALLO CONTENITORE VERDE	
<b>sabato</b>	<b>NON RICICLABILE</b> DA GIUGNO A SETTEMBRE <b>CARTONE</b> TUTTO L'ANNO <b>ORGANICO</b> DA GIUGNO A SETTEMBRE	CONTENITORE GRIGIO CONTENITORE BLU CONTENITORE MARRONE	
<b>domenica</b>	<b>ORGANICO</b> DA GIUGNO A SETTEMBRE <b>PLASTICA E METALLI</b> DA GIUGNO A SETTEMBRE	CONTENITORE MARRONE CONTENITORE GIALLO	

 Le attrezzature si dovranno depositare all'esterno del proprio esercizio entro le ore 05:00 del giorno indicato.

## Cosa bisogna fare: Applicativi

Applicazioni intuitive che spieghino al turista le regole della raccolta differenziata nel territorio.

La mappa delle attrezzature stradali, la posizione del centro di raccolta. Le modalità di ritiro ingombranti.



# Promozione Centro di raccolta



Esempio di  
Centro di Raccolta

Area attrezzata in grado di ricevere 52  
tipologie di rifiuto differenziato di cui  
15 rifiuti urbani

# I costi del turismo non sostenibile

Tutti i costi del turismo non sostenibile ricadono sulle attività commerciali e sui cittadini residenti vanificando gli effetti positivi che la raccolta differenziata corretta produce nel periodo dell'anno ordinario. Il cittadino ha TARI mediamente del 30% superiori rispetto a comuni non balneari.





**GRAZIE PER L'ATTENZIONE**

riciclare per

UN  
Mondo  
SENZA  
Rifiuti

