



**Progetto #Salveatutti. Processi Partecipativi LR 28/2017 -  
Legge sulla partecipazione Avviso DD 215/2022, CUP  
C39I22001090006, CIG: ZF33C6018E.**

**Percorso 3. Sulle orme dei Pellegrini.  
Ruggiano e il suo territorio rurale**

**Percorso 3. Sulle orme dei Pellegrini.  
Ruggiano e il suo territorio rurale**

# Pajarone Malte



Si tratta di una monumentale costruzione in pietra a secco, a tre gradoni troncoconici, costruita nella parte più elevata della Serra Falitte, a quasi 170 metri sul livello del mare, dalla cui sommità la vista spazia su gran parte del Capo di Leuca.

**Percorso 3. Sulle orme dei Pellegrini.  
Ruggiano e il suo territorio rurale**

**Specchia  
Fersini o  
Cucuruzzi**

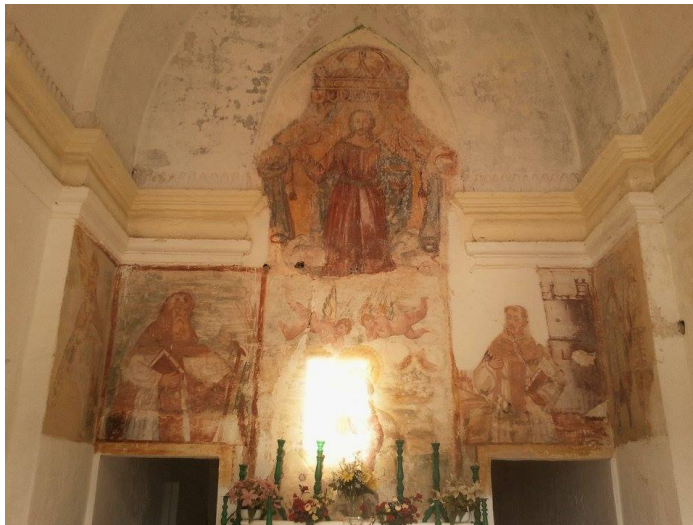


Antica postazione di vedetta di età medievale, con un diametro alla base di 35 metri, ridotta oggi ad un elissoide i cui assi misurano 35 x 13 metri per un'altezza complessiva di 4 metri e mezzo. Dalla struttura difensiva è possibile ammirare un paesaggio mozzafiato che spazia dalle serre di Matino al Capo di Leuca



**Percorso 3. Sulle orme dei Pellegrini.  
Ruggiano e il suo territorio rurale**

**Cappella  
Madonna di  
Costantinopoli**



Ubicata sull'antica via dei Pellegrinaggi, è stata eretta nel XVII secolo. Al suo interno presenta diversi affreschi di ispirazione bizantina e una tela del 1700 raffigurante l'immagine della Vergine.

### **Percorso 3. Sulle orme dei Pellegrini. Ruggiano e il suo territorio rurale**

## **Santuario di Santa Marina**



A Ruggiano è fortemente sentito il culto di Santa Marina, la santa protettrice delle vie biliari e delle gestanti.

La chiesa Santuario di S. Marina ha origine medievali ma fu restaurata ed ampliata nel 1648. Originale è la facciata che presenta due ingressi, elegantemente decorati e sormontati da altrettante finestre. Il coronamento a timpano triangolare è arricchito da guglie di gusto barocco, l'interno è a due navate e rispecchia la struttura della facciata. Interessanti sono la statua lignea e un affresco tardo quattrocentesco di S. Marina.