

**UNA DELLE FINALITÀ DI AUAND È
LA REDAZIONE DI UN DOCUMENTO
STRATEGICO PRELIMINARE
ALL'ADOZIONE DEL PEBA:**

DS PEBA

STRUMENTO DI INTERAZIONE COL COMUNE DI TERLIZZI



L. 8. 3. 2019 del 13 luglio 2017
"Approvazione Partecipazione"





RIFERIMENTI NORMATIVI:

- L. N. 118 DEL 30/03/1971 - ART. 27 BARRIERE ARCHITETTONICHE E TRASPORTI PUBBLICI: "PER FACILITARE LA VITA DI RELAZIONE DEI MUTILATI E INVALIDI CIVILI GLI EDIFICI PUBBLICI O APERTI AL PUBBLICO E LE ISTITUZIONI SCOLASTICHE, PRESCOLASTICHE O DI INTERESSE SOCIALE DI NUOVA EDIFICAZIONE DOVRANNO ESSERE COSTRUITI IN CONFORMITÀ ALLA CIRCOLARE DEL MINISTERO DEI LAVORI PUBBLICI DEL 15 GIUGNO 1968 RIGUARDANTE LA ELIMINAZIONE DELLE BARRIERE ARCHITETTONICHE ANCHE APPORTANDO LE POSSIBILI E CONFORMI VARIANTI AGLI EDIFICI APPALTI O GIÀ COSTRUITI ALL'ENTRATA IN VIGORE DELLA PRESENTE LEGGE"
- L. N. 41 DEL 28/02/1986, ART. 32
COMMA 20: " NON POSSONO ESSER E APPROVATI PROGETTI DI COSTRUZIONE O RISTRUTTURAZIONE DI OPERE PUBBLICHE CHE NON SIANO CONFORMI OLLE DISPOSIZIONI DEL DECRETO DEL PRESIDENTE DELLA REPUBBLICA 27 APRILE 1978, N. 384"
- COMMA 21: "PER GLI EDIFICI PUBBLICI GIÀ ESISTENTI NON ANCORA ADEGUATI ALLE PRESCRIZIONI DEL DECRETO DEL PRESIDENTE DELLA REPUBBLICA 27 APRILE 1978, NUMERO 384, DOVRANNO ESSERE ADOTTATI DA PARTE DELLE AMMINISTRAZIONI COMPETENTI PIANI DI ELIMINAZIONE DELLE BARRIERE ARCHITETTONICHE ENTRO UN ANNO DALLA ENTRATA IN VIGORE DELLA PRESENTE LEGGE."
- L. N. 13 DEL 1989
- DM 236 DEL 14/06/1989
- L. N. 104 DEL 05/02/1992
- DDR 503 DEL 24/07/1996
- L. N. 18 DEL 03/03/2009
- L.R. 67 DEL 28/12/2018 ART. 87 COMMA 1 - "AL FINE DI SOSTENERE I COMUNI PER LA REDAZIONE DEL PIANO ABBATTIMENTO BARRIERE ARCHITETTONICHE (PEBA), NEL BILANCIO REGIONALE AUTONOMO, NELL'AMBITO DELLA MISSIONE 8, PROGRAMMA 2, TITOLO 1, È ASSEGNATA UNA DOTAZIONE FINANZIARIA PER L'ESERCIZIO 2019, IN TERMINI DI COMPETENZA E CASSA, DI EURO 200 MILA. LA MEDESIMA DOTAZIONE FINANZIARIA, IN TERMINI DI COMPETENZA, È ASSEGNATA PER CIASCUNO DEGLI ESERCIZI FINANZIARI 2020 E 2021.



L.R. n.28 del 11 luglio 2017
"Legge sulla Partecipazione"





IL PEBA:

IL PEBA NASCE CON LO SCOPO DI GARANTIRE ALLE PERSONE CON DISABILITÀ UN ELEVATO GRADO DI ACCESSIBILITÀ E VISITABILITÀ DEGLI EDIFICI PUBBLICI, NONCHÉ DI QUELLI PRIVATI DI INTERESSE PUBBLICO E DEGLI SPAZI URBANI PUBBLICI DELL'AMBIENTE IN CUI VIVONO. A TAL FINE IL PEBA UNA VOLTA REDATTO DEVE POTER ESSERE OGGETTO DI CONSULTAZIONE SU LARGA SCALA PER CONSENTIRE IL RAGGIUNGIMENTO DEGLI OBIETTIVI PROPOSTI, OLTRE CHE POTER ESSERE AGGIORNABILE NEL TEMPO.

LA STRUTTURA DEL PEBA, AVENTE VALIDITÀ DECENNALE, SI SVILUPPA IN DUE AMBITI: EDILIZIO E URBANO.

NELL'AMBITO URBANO CHE INTERESSA MAGGIORMENTE IL PROGETTO AVAND OGGETTO DI INDAGINE SONO GLI SPAZI PUBBLICI, QUALI STRADE, PIAZZE, PERCORSI PEDONALI E CICLABILI, GIARDINI ECC.;
CON IL PEBA L'ENTE VERIFICA LE CONDIZIONI DI ACCESSIBILITÀ E FORMULA PROPOSTE PER APPORTARE MIGLIORE.



L.R. n.28 del 11/10/2007
"Legge sulla Partecipazione"





IL PEBA:

CONCETTO DI "ACCESSIBILITÀ" COME CONDIZIONE NECESSARIA AL RAGGIUNGIMENTO DEL REQUISITO DI "CITTÀ VIVIBILE"

PROGRAMMI GRADUALI DI INTERVENTO

PRIORITÀ

FONTI DI FINANZIAMENTO



L. R. n. 28 del 11 Marzo 2017
"Legge sulla Partecipazione"





PRIMA FASE: ANALISI DELLO STATO DI FATTO

LE SPECIFICITÀ DELLA SITUAZIONE TERLIZZESE:
ASSENZA DI PROGRAMMAZIONE

LINEE GUIDA E PROTOCOLLI TECNICI NON UNIVOCI
ERRORI NELLE PROGETTAZIONE DEGLI SPAZI PUBBLICI
FRAMMENTAZIONE E SPRECO DI RISORSE PUBBLICHE

...

FATTORI SOCIALI A CARATTERE GENERALE:

- ATTENZIONE ALLE ESIGENZE DELLA PERSONA ANZIANA DEL BAMBINO E DELLA PERSONA DISABILE LA COSIDDETTA "UTENZA DEBOLE"
- SENILIZZAZIONE DELLA SOCIETÀ
- RITARDO NELLA SENSIBILIZZAZIONE E NELLA DIFFUSIONE DELLA CULTURA DELL'INCLUSIVITÀ



La Legge di luglio 2017
"Legge sulla partecipazione"

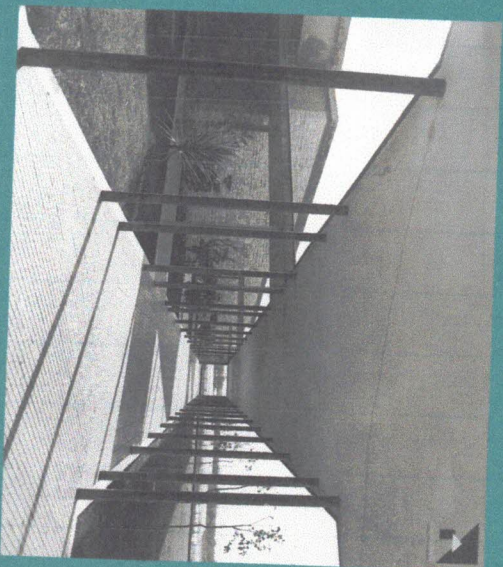




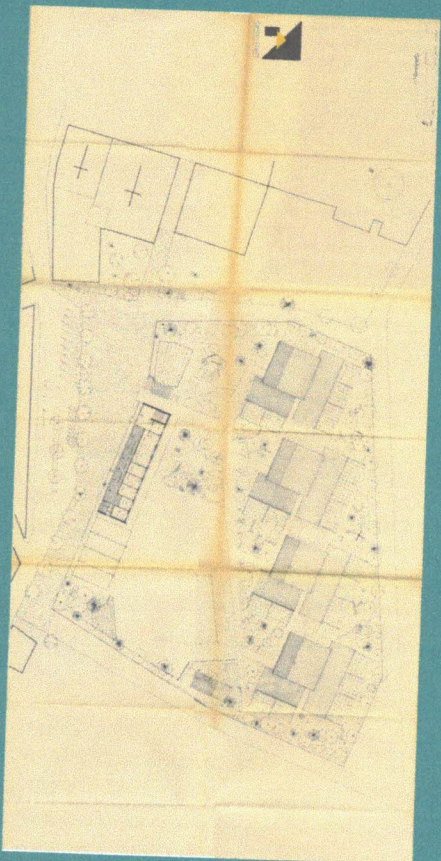
**L'ADEGUAMENTO ALLE NORMATIVE VIGENTI SENZA UN'APPROCCIO
EMPATICO ALLA RISOLUZIONE DEI PROBLEMI NON PORTA A NULLA.**

CASO STUDIO:

IL PROGETTO DELLA SCUOLA MILLICO A TERLIZZI OPERA DELL'ARCHITETTO MICHELE GARGANO



1959



L. 8. 9. 2011 n. 21 del 21 luglio 2017
"Legge sulla Programmazione"





Questionario Progetto AUMBI

1. E' il residence di Termini in quale quartiere vive?

2. Secondo lei quali sono le tipologie di barriere architettoniche che presentano maggiori disagio nella zona in cui vive?

3. Come indica i percorsi pedonali nella sua zona in termini di accessibilita'?

4. Quali sono, a suo avviso, le 3 vie piu' difficili da percorrere per un pedone? E' REGIONE?

5. A suo avviso, in quali percorsi pedonali sono allo stato i interventi di eliminazione di barriere architettoniche?

6. Quali edifici pubblici per quali obiettivi di seguito, ha rilevato la maggior difficulta' di accesso? (Indicare al massimo 3 risposte)

- SCUOLA PUBBLICA
- SCUOLA PRIVATA
- BAR/CAFFE
- UFFICI PUBBLICI
- UFFICI PRIVATI
- BANK/POSTALANTI
- ALTRI: _____

7. In che modo si valuta il servizio di trasporto pubblico locale?

8. Come valuta il servizio di trasporto pubblico locale in termini di accessibilita'?

9. Quali misure necessitano prendere variati per disabili conosciuti? (es. maggiori servizi, informazioni in braille, ecc.)

10. Come valuta la dotazione di parcheggi riservati a persone con disabilità?

11. Lei e' un: Abile Non abile

12. Lei e' un: Non abile Non abile

13. Ha una o piu' persone a sua carico con disabilità?

14. Qual e' la sua eta'?

15. Vuole indicare qualche suggerimento, esageramento o problema?

QUESTIONARIO

[HTTPS://PARTECIPAZIONE.REGIONE.PUGLIA.IT/PROCESSES/AUAND/F/364/](https://partecipazione.regione.puglia.it/processes/auand/f/364/)



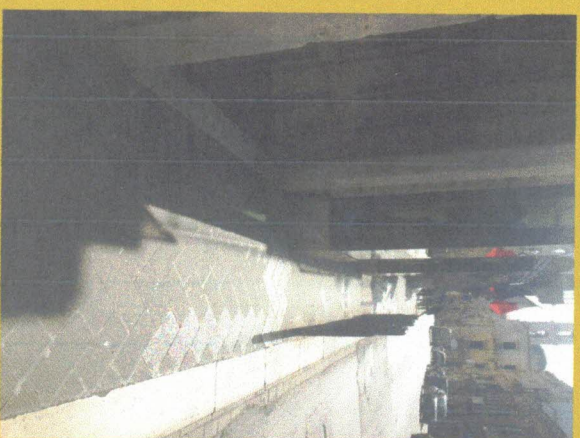
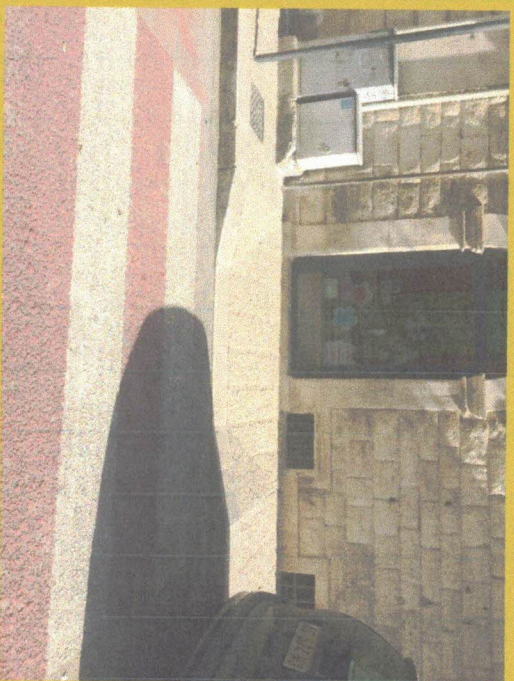
L.R. n. 28 del 13 luglio 2017
"Legge sulla Partecipazione"





- INDIVIDUAZIONI DELLE PRIORITÀ

- AMBITO DI ANALISI



L. R. n. 28 del 13 luglio 2017
"Legge sulla Partecipazione"





- percorso anulare di corso Dante corso Garibaldi piazza IV novembre e piazza Cavour
- percorso interno al nucleo antico e strada pedonale
- percorso principale da e per la stazione
- percorso secondario da e per la stazione
- punti di interesse



L. n. 438 del 13 luglio 2017
"Approvazione"





PROPOSTE OPERATIVE

ISTITUZIONE DI UN **UFFICIO EBA**
ELIMINAZIONE BARRIERE ARCHITETTONICHE

PROGRAMMAZIONE E RAZIONALIZZAZIONE DELLE RISORSE PUBBLICHE

PROTOCOLLI DI INTERVENTO NEGLI ADEGUAMENTI E NEI NUOVI INTERVENTI CON SCHEDE
TECNICHE CHE INDICHINO TECNICHE E MATERIALI DA USARE

ADOZIONE DELLA NORMA **UNI 117714-1:2018** CHE DEFINISCE I CRITERI DI PROGETTAZIONE, POSA E
MANUTENZIONE DEI RIVESTIMENTI IN PIETRA NATURALE. LA NUOVA NORMA UNI 117714-1:2018
CLASSIFICA LE PAVIMENTAZIONI ESTERNE IN FUNZIONE DELLE TIPOLOGIE DI TRANSITO PREVISTE
E, PER CIASCUNA CLASSE P4, P5, P6, P7, P8 E P9, IDENTIFICA LE PRINCIPALI SITUAZIONI DI
PROGETTO (DA STRADA PEDONALE A VEICOLARE ECC.).

COLLAUDO SOCIALE: ESTENDERE LA PARTECIPAZIONE DI ASSOCIAZIONI DI CATEGORIA CHE SI
OCCUPANO DI DISABILITÀ ATTRAVERSO IL COINVOLGIMENTO NELLE FASI DI COLLAUDO TECNICO
AMMINISTRATIVO DELLE OPERE.

SINERGIE TRA PEBA PIANO DEL TRAFFICO (PUMS) E PIANI COMMERCIALI



L. 8.1.2015 del 13.10.2017
"L'opera sarà finanziata"





APPROCCI METODOLOGICI

- **PRIORITÀ E INTERVENTI MINIMALI E NON DISPENDIOSI**
- **DEFINIRE LIVELLI DI ACCESSIBILITÀ E TIPOLOGIA DI ACCESSIBILITÀ**
- **DEFINIRE LA CONSISTENZA E LA PRESTAZIONALITÀ DELL' "ACCESSIBILITÀ" E "FRUIBILITÀ" INDIFFERENTEMENTE SIA DAL CONTESTO ARCHITETTONICO ED URBANISTICO, CHE DALLA TIPOLOGIA DELLA MENOMAZIONE DEL CITTADINO CON DISABILITÀ INTESA NON SOLO COME MOTORIA MA ANCHE COME SENSORIALE**



L.R. 2/28 del 11 luglio 2017
"Vigore sulla Partecipazione"

